



ADOLESCENTS RACISÉS (BIPOC)



PARENTS, PARTAGER ET COMPRENDRE LES DÉFIS



NOUS-CONTACTER

📍 138 Bd de la Pétrusse,
2330 Luxembourg

✉ info@onepeople.lu

🌐 <https://onepeople.lu>

NOUS-SUIVRE

📷 @one.people.luxembourg

📘 One People -ASBL

📺 One People -ASBL



Quelles sont les Stratégies d'adaptation de l'adolescent ?



”

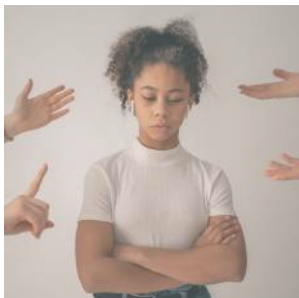
Venez en parler avec nous, de vos observations :

l'hypersexualisation des corps, nos ados seraient naturellement athlétiques, intellectuellement inférieurs, violent, agressif, criminel, **tous ces stéréotypes basés sur des préjugés**, sont autant d'agression et de question auxquelles doivent répondre les ados racisés.

“

L'adolescence est l'âge où les jeunes sont en recherche d'identité. Il n'y a pas d'identité simple et la complexité est bien souvent difficile à expliquer. Cette recherche se confronte très rapidement aux stéréotypes, préjugés et différentes formes de racisme. Ces questionnements, comme la recherche de modèles, peuvent avoir un impact profond sur l'estime de soi et bien d'autres aspects de la relation à l'autre. Mettre des mots, sur ces éléments, permet de mieux accompagner nos enfants sur le chemin de la réussite et valoriser leurs challenges et ambitions

«La maladie de l'adolescence, c'est ne pas savoir ce que l'on veut, vouloir à tout prix »



l'adolescence est l'âge où les enfants commencent à répondre aux questions qu'ils posent"

L'adolescence

Tout le monde critique, personne ne prends le temps de comprendre

L'adolescence

En quête d'une nouvelle échelle de valeurs, dévoile ainsi le chaos intérieur qu'il traverse.

L'adolescence

peut recourir à la quête d'une apparence physique excentrique comme stratégie d'apaisement.

Quels sont les besoins de l'adolescent?

Promouvoir la discussion ouverte sur les questions de race, de culture et d'identité au sein des familles, des écoles et des communautés nécessite une approche inclusive et respectueuse.

- Créer un espace sûr et inclusif
- Organiser des forums ou des ateliers
- Encourager l'écoute active et l'empathie
- Favoriser la diversité des voix et des expériences



Quels sont les difficultés contemporaines ?



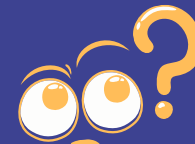
"Nous proposons avec des spécialistes et coach d'accompagner les parents à aborder les défis auxquels sont confrontés les adolescents aujourd'hui.

nos objectifs au travers l'échange le jeux et la bonne humeur

Explorer les difficultés, trouver des solutions et offrir un soutien en utilisant l'intelligence collective !

vous n'etes pas seul !

Quand tu sera grand tu feras quoi ?



Et si nous vous raconter à votre ados , vos rêves d'enfant, votre parcours migratoire ...



Echangeons Parents et Ados, les clefs pour comprendre et soutenir les adolescents dans leur période de transition.

Ensemble, mettons en lumière la spécificité souvent sous-estimés des adolescents racisés !